

# cav

chemie anlagen verfahren

1 2013



Sonderdruck  
aus cav 1/2013

Elektronisches Schichtbuch

**Nie mehr blättern**



SHIFTCONNECTOR®

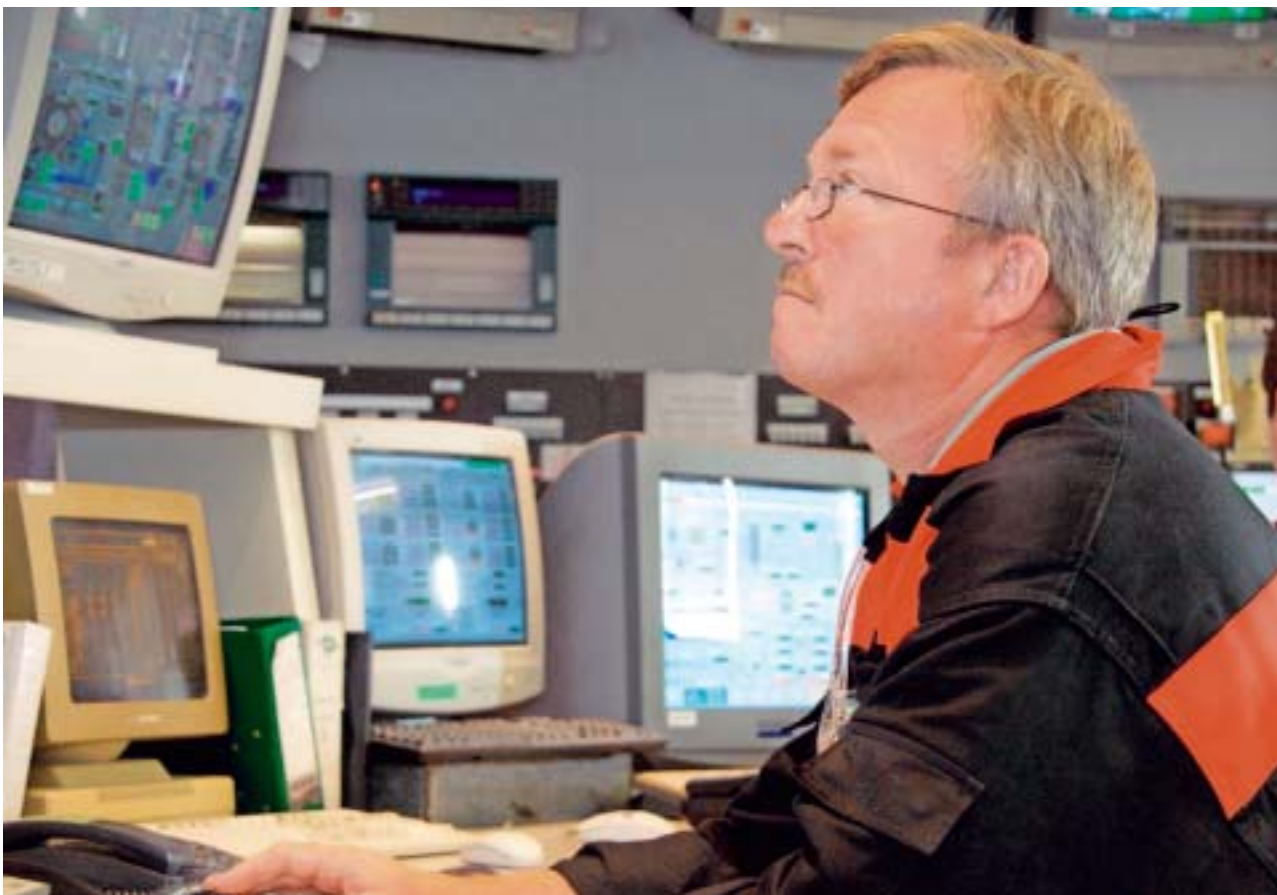


Elektronisches Schichtbuch

# Nie mehr blättern

Die Kautschuk-Forschung von Lanxess in Dormagen hat ihr Schichtbuch auf ein datenbankgestütztes elektronisches System umgestellt. Im dortigen Technikum kommt nun Shiftconnector zum Einsatz. Eine komfortable Stichwortsuche löst dadurch das Blättern im Papiertagebuch ab.

Schichtbuch hat dabei die Papierform vollständig ersetzt und entspricht im Leistungsumfang ganz den spezifischen Anforderungen von Lanxess. Die bereits vorhandenen Funktionen reichten vollkommen aus, um das System entsprechend zu konfigurieren. Mittels der Listenkonfiguration wurden die Übersichten für die entsprechenden Stellen im Betrieb angepasst, sodass die jeweils relevanten Informationen gefiltert und übersichtlich dargestellt werden. Eine zusätzliche Anpassungsprogrammierung war nicht notwendig. Das sparte Zeit und Kosten und die Updatefähigkeit bleibt erhalten.



*Die Anlagensteuerung im Technikum von Lanxess beherrschen die Anlagenführer aus dem Effeß, bei der Informationsübergabe an die Folgeschicht hatte es jedoch. Abhilfe schaffte ein elektronisches Schichtbuch, das alles sauber dokumentiert und revisions-sicher vorhält.*

**W**er sucht, der findet – oder auch nicht. Um ineffizientes und langwieriges Blättern im papiernen Schichtbuch abzustellen und eine schnelle Suche zu ermöglichen, hat Holger Lüsgen, Technikumsleiter bei Lanxess in Dormagen, Shiftconnector von EschbachIT im Unternehmen eingeführt. „Für mich war es wichtig, auch mal über den Tellerrand blicken zu können“, begründet er diesen Schritt. „Das Auffinden selbst von länger zurückliegenden Einträgen stellt nun kein Problem mehr dar, Zusammenhänge lassen sich leichter und schneller herstellen. Das war früher oft gar nicht möglich.“

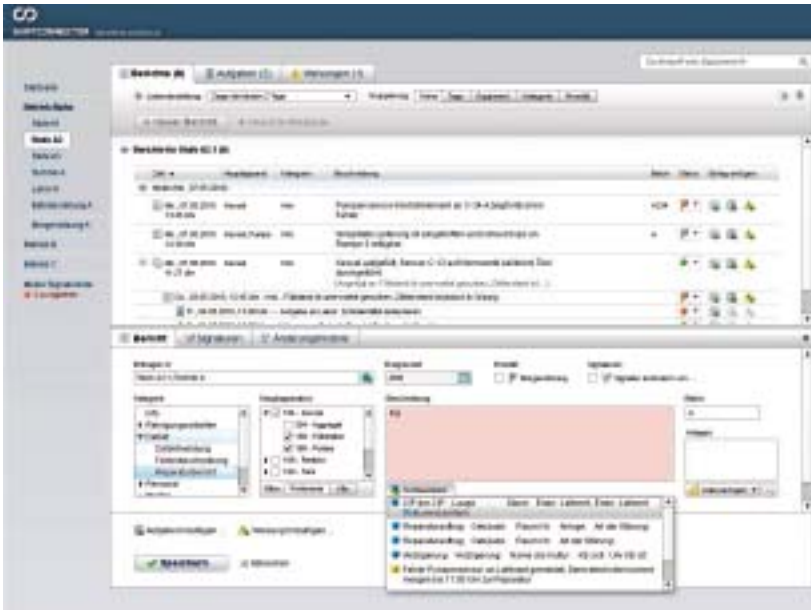
Die Listenansicht macht die Verkettung von Ereignissen nun überschaubar und selbst über Wochen und Monate nachvollziehbar. Zu jedem Listenpunkt werden automatisch die verketteten Elemente übersichtlich angezeigt.

**Zuverlässige Kommunikation**

Installiert ist Shiftconnector auf einem Server im Intranet, sodass Zugriffe von außen nicht möglich sind. Alle Mitarbeiter der Schicht können von ihren Unternehmensrechnern aus Eintragungen vornehmen. Ein gängiger Browser reicht hierfür aus. Das flexible elektronische

„Die Schichtübergabe ist nun wesentlich besser strukturiert“, sagt Lüsgen. „Denn alle Ereignisse, beispielsweise Störfälle, die der Folgeschicht mitgeteilt werden müssen, sind in Shiftconnector übersichtlich festgehalten und in einer SQL-Datenbank revisions-sicher dokumentiert.“

Die Schichtführer müssen jetzt nur noch darauf achten, dass die Mitarbeiter besondere Vorkommnisse korrekt erfassen und sie sämtliche Einträge mit ihrem Namen quittieren. „Dafür sind die Schichtführer verantwortlich. Gepflegt wird das elektronische Schichtbuch von allen Mitarbeitern“, erläutert Lüsgen.



**Automatisierte Datenerfassung: Autovervollständigung und vordefinierte Textbausteine erleichtern in Shiftconnector das Erfassen der Ereignisse**

Das System macht von sich aus jedem Beteiligten die Arbeit leicht. Die Oberfläche ist benutzerfreundlich und lässt sich intuitiv bedienen; sind Eintragungen notwendig, finden die Mitarbeiter vordefinierte Textbausteine und weitere vordefinierte Auswahlfelder. Die Datenerfassung geht dadurch schneller und einfacher. „Die Anwenderfreundlichkeit ist eine wichtige Voraussetzung dafür“, so Holger Lüsgen weiter, „dass die Mitarbeiter die Software auch verwenden. Das wiederum ist das A und O für eine effiziente Kommunikation.“

Zuvor mussten sämtliche Ereignisse handschriftlich im Papier-Schichtbuch erfasst werden. Gerade kurz vor der Schichtübergabe drängte meist die Zeit. Dabei bestand das Risiko ungenauer oder unvollständiger Eintragungen von Vorfällen. Mit dem neuen System hat

sich das nun grundlegend geändert, vor allem sind die Qualität der Dokumentation und der Zugriff auf die dort hinterlegten Informationen wesentlich besser. Holger Lüsgen: „Die neue Lösung stellt einen echten Mehrwert in puncto Schichtübergabe sowie Dokumentation und Kommunikation in unserem Technikum dar.“

#### **Anwenderfreundliche Texteingabe**

„Wenn die Anwender verlässliche und aussagekräftige Informationen in Shiftconnector vorfinden, nutzen sie ihn auch intensiv“, weiß Andreas Eschbach, Geschäftsführer von EschbachIT, aus der Praxis. „Wir können nicht erwarten, dass die Nutzer in der Fertigung flott mit zehn Fingern tippen. Deshalb unterstützt sie unsere Software bestmöglich bei der Datenerfassung, vieles läuft automatisiert ab.“

Beispiel Texteingabe: Der Anlagenoperator erhält beim Tippen vom Administrator vordefinierte Textvorschläge oder einen Autotextvorschlag, basierend auf den bereits getätigten Eingaben in der Vergangenheit. Ist der Textbaustein gefunden, lässt er sich einfach per Mausklick in das Ereignis übernehmen und anpassen. Dadurch reduzieren sich Fehlerquellen bei der Eingabe erheblich, vor allem erhöht sich die Akzeptanz durch die geringe Tipparbeit.

Um den Umgang mit der Software zusätzlich zu erleichtern, hat der Hersteller die Begriffe in der Oberfläche auf das bei Lanxess in der Forschung und im Technikum gebräuchliche Vokabular angepasst. Dies erfolgt über das leistungsfähige Konfigurationsmodul der Software. Diese und weitere Konfigurationsarbeiten wurden vor Ort gemeinsam ausgeführt. Die gesamte Inbetriebnahme war innerhalb von drei Tagen abgeschlossen. Die Schulung der Lanxess-Mitarbeiter erfolgte während der Arbeit parallel zum Betrieb, ohne dass die Beschäftigten die Schicht verlassen mussten.

#### **Besser forschen und entwickeln**

In Dormagen betreibt der Spezialchemie-Konzern Lanxess ein Zentrum für Kautschuk-Forschung. Im dortigen Technikum, angesiedelt zwischen dem Labor (der Forschung) und der Produktion, laufen im Schichtbetrieb Versuche über mehrere Tage. In den Reaktoren werden Synthesekautschuke oder andere chemische Produkte hergestellt. In Hightech-Kunststoffen oder Gummimischungen weiterverarbeitet, finden diese Produkte etwa Verwendung in der Automobilindustrie.

Im Technikum kann Material für Kundenbestellungen oder anwendungstechnische Untersuchungen hergestellt werden. Die Kunden können so etwaige Probleme bereits im Vorfeld erkennen und Mängel beseitigen. Eine wichtige Grundvoraussetzung dafür bildet nun das elektronische Schichtbuch, in dem alle wichtigen Informationen wie Maschineneinstellungen, Störungen, Qualitätsmerkmale, Produktionsinfos, Personelles, aber auch Weisungen zu Fahrweise und Betriebsversuchen festgehalten sind.

» [prozesstechnik-online.de](http://prozesstechnik-online.de)

**Der Autor:**



**Dr. Detlef Sandern**

PR-Redakteur,  
PRX Agentur für Public Relations

## **DATEN & FAKTEN**

### **Nachvollziehbar und revisionsicher**

Mit Shiftconnector bietet EschbachIT fertigen Unternehmen ein elektronisches Schichtbuch, das Ereignisse festhält und kommuniziert – an die Folgeschicht ebenso wie an andere Abteilungen. Darüber hinaus kann Shiftconnector auch Daten mit bestehenden Systemen austauschen, beispielsweise mit dem Instandhaltungsmanagement, mit Manufacturing Execution Systemen (MES) oder Scada. Die Daten sind nachvollziehbar und revisionsicher in einer SQL-Datenbank abgelegt.

Vor fünf Jahren erstmals vorgestellt, nutzen heute bereits über 3000 Anwender (Schichtmeister, Anlagenbediener und Produktionsleiter) die Web-basierte Softwarelösung im täglichen Einsatz – und zwar in sieben Ländern weltweit. Sprachversionen sind derzeit in Deutsch, Englisch, Französisch und Chinesisch vorhanden.

# Mit Shiftconnector zum Erfolg

Verbessern auch Sie die Kommunikation im Schichtbetrieb.

Shiftconnector verbindet alle Schichtteams und verschafft Ihnen jederzeit Überblick über den Produktionsstatus. Unsere Webanwendung wird seit 2005 in der Chemie-, Pharma- und Automotive-Branche eingesetzt.



## einfach

Die innovative Webanwendung bietet Ihren Mitarbeitern einen deutlichen Mehrwert:

- Webbasierte Anwendung
- Hoher Bedienkomfort
- Schnelle Einführung und hohe Akzeptanz durch Benutzer
- Ereignisse zügig und revisions-sicher erfassen
- Zuständige Abteilung direkt informieren

## produktiv

Durch die übergreifende Kommunikation relevanter Ereignisse erhöhen Sie die Effektivität der Produktion:

- Höhere Effektivität der Produktion
- Transparenter Informationsfluss
- Leistungsstarkes Instrument für Vorgesetzte
- Entscheidungen schneller treffen
- Verbesserte Schichtübergabe und -kommunikation
- Ereignisse sind bekannt, Aufgaben erledigt und Arbeitsanweisungen befolgt

## intelligent

Dank der Vernetzung fachübergreifender Informationen können Lösungen schneller umgesetzt werden:

- Durch Verkettungen alles perfekt vernetzt
- Informationen sind logisch miteinander verbunden
- Zeigt fach- und abteilungsübergreifende Informationen
- Übersichtliche Such- und Filterfunktionen
- Kontinuierliche Erhöhung der Sicherheit und Qualität
- Steigende Produktivität im Produktionsprozess



**SHIFTCONNECTOR**®

*interaktives Schichtbuch*

Ein Produkt von



[www.shiftconnector.com](http://www.shiftconnector.com)  
[www.eschbachIT.com](http://www.eschbachIT.com)

eschbachIT GmbH  
Schaffhauser Straße 97  
D-79713 Bad Säckingen  
Telefon: +49.(0)7761.5 59 59-0  
Fax: +49.(0)7761.5 59 59-29  
E-Mail: [info@eschbachIT.com](mailto:info@eschbachIT.com)