

Damit wird SAP PM noch schlauer ...

DSM setzt auf elektronisches Schichtbuch mit direkter Anbindung an SAP

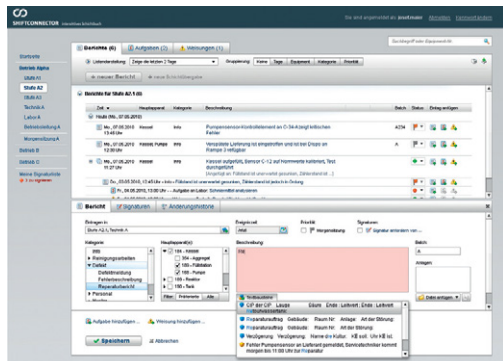
DSM Nutritional Products ist - nach eigenen Angaben - der weltweit führende Lieferant von Vitaminen und Carotinoiden für die Futtermittel-, Lebensmittel-, Pharma- und kosmetische Industrie. Das Unternehmen nutzt das Datenbank-gestützte elektronische Schichtbuch Shiftconnector von EschbachIT konzernweit. Eingeführt wurde der Shiftconnector zusammen mit dem SAP PM/EAM. Die Komplettlösung ersetzt ein selbst entwickeltes Altsystem.

„Unsere alte Lösung hatte ausgedient. Jetzt galt es, den Shiftconnector mit SAP PM/EAM so zu verbinden, dass die Zusammenarbeit zwischen Produktion und Instandhaltung reibungslos vorstättengeht“, erinnert sich Christian Lehner, Head of Maintenance bei DSM in Lalden, an die Herausforderung und ergänzt: „Dafür hat EschbachIT eine SAP-Schnittstelle geschaffen, die genau unseren Vorstellungen entspricht. „Mittlerweile sorgt das neue Schichtbuch bei DSM für den nötigen Durch- und Überblick - und letztendlich

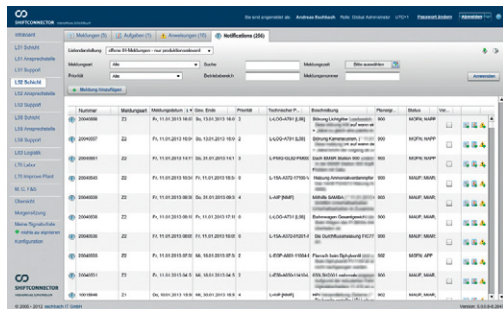
auch dafür, dass die Kommunikation zwischen der Schichtbesetzung und der Instandhaltungsabteilung reibungslosläuft. Denn sobald Mitarbeiteraus der Produktion Störungsmeldungen in den Shiftconnector eingeben, sind diese für die Instandhaltung im SAP PM/EAM sichtbar „Hat eine Pumpe einen Defekt, erfasst der Schichtmitarbeiter die Meldung und klassifiziert sie entsprechend, beispielsweise als Störungsmeldung oder Arbeitsanforderung. Anschließend gelangt sie jetzt automatisch ins SAP-Instandhal-



„Es galt, den Shiftconnector mit SAP PM/EAM so zu verbinden, dass die Zusammenarbeit zwischen Produktion und Instandhaltung reibungslos vorstättengeht“, erklärt Christian Lehner, Head of Maintenance bei DSM in Lalden (Schweiz).



Keiner will lange Texte schreiben, doch dank vordefinierter Textbausteine und einer Autovollständigung lassen sich Ereignisse und Störfälle schnell und ohne großen Aufwand erfassen. Die Störfälle werden dann über SAP der Instandhaltung gemeldet.



DSM hat diverse Vorteile durch den automatisierten Datenaustausch zwischen dem Shiftconnector und SAP PM/EAM. Bilder: EschbachIT

Mit Shiftconnector zum Erfolg

Verbessern auch Sie die Kommunikation im Schichtbetrieb. Shiftconnector verbindet alle Schichtteams und verschafft Ihnen jederzeit Überblick über den Produktionsstatus.



tungsmodul“, verdeutlicht Reto Venetz, Operations Manager bei DSM in Lalden. Auf Basis dieser Information kann die Abteilung Maintenance sämtliche Maßnahmen zur Behebung der Störung direkt in SAP in die Wege leiten. Das kann beispielsweise die Bestellung von Material oder Ersatzteilen sein. Doch diese Kommunikation ist nicht einseitig, denn umgekehrt sehen die Schichtmitarbeiter den aktuellen Status eines Instandsetzungsfalls direkt im Shiftconnector. Statusänderungen wie z.B. „Auftrag freigeben / Auftrag abgeschlossen“ oder Updates des Instandhaltungsverantwortlichen sind also für die Produktion sofort ersichtlich. Im System sind auch die SAP Stammdaten zu den „Technischen Plätzen“ stets aktuell hinterlegt.

„Zusätzlich können noch die jeweiligen Planergruppen, wenn diese nicht mit den ‚Technischen Plätzen‘ verknüpft sind, sowie Prioritäten festgelegt werden“, erklärt Reto Venetz und betont: „Dennoch ist der Shiftconnector ein schlankes, einfaches System, das gut handhabbar ist und sich von jedem Mitarbeiter in der Produktion leicht bedienen lässt.“

Produktive Kommunikation mit Schicht-Notizen, Aufgaben und Weisungen

Einfache Bedienung durch intuitive Oberfläche und intelligente Eingabehilfen

Flexible Anpassung mit freien Formularen und offenen Schnittstellen

Anbindung an SAP®, PLS/SCADA oder Microsoft® SharePoint®

www.shiftconnector.com

www.eschbachIT.com



SHIFTCONNECTOR®

interaktives Schichtbuch

Ein Produkt von



Sonderdruck